

ALLMÄNNA REGLER

Gäller i samtliga vatten om annat ej anges.

Fiskekortet är personligt och ska medtagas vid all form av fiske. Ungdomar upp till och med det år de fyller 16 år fiskar gratis även utan målsmans sällskap.

Redskap som lämnas utan uppsyn ska vara tydligt märkt enl. Länsstyrelsen riktlinjer.

Fiske med nät, långrev och ståndkrok är förbjudet.

Gösfiskeförbud gäller i Ljusnan under hela juni månad. Nätfiske förbjudet och all eventuellt fångad gös måste under fredningstiden ovilkorligen återutsättas.

Fångstbegränsning i samtliga vatten på totalt 3 fiskar per dag och person, avser Öring, Röding, Regnbåge och Gös.

Förbjudet att saluföra fisk fångad inom Arbrå- Undersvick fiskevårdsområde. Undantag för betesfisk.

Fiskeförbud i strömmande vatten mellan 1 september och 31 december, gäller ej i Ljusnan.

Den som fiskar inom Arbrå FVF är själv ansvarig för att ta reda på och följa gällande fiskeregler.

Ge akt på lokala bestämmelser som skyltas vid respektive vatten.

Allt fiske sker på egen risk

PUT AND TAKE

Lillsjön och Stugsjön.

Minimimått öring 35cm och röding 25cm.

Fiske får ske med max 2 spö/person.

Fiskeutrustning får aldrig lämnas i vattnet utan uppsyn.

Förbjudet att fiska från båt eller andra flytetyg.

Flytringsfiske får endast ske med flugspö.

Fiskeförbud i Stugsjön från 1/10 till vinterpremiär, samt från islossning till sommarpremiär.

Fiskeförbud i Lillsjön från 1/11 till vinterpremiär, samt från islossning till sommarpremiär.

Från Premiären och hela efterföljande vecka är fiske endast tillåtet med "Dygnskort inkl. P&T".

ARBRÅSJÖARNA

Ljusnan från Arbrå kraftverk till gränsen mot Järvsö FVO.

Minimimått på gös 50 cm

Minimimått på öring 50 cm

Öringfiskeförbud från 16/9-24/12 i strömmandevatten (tillflöden) samt 200m ut i Ljusnan från tillflödets mynning.

Nätfiske får endast ske med 5st nät som har en nätmaska på minst 60mm (120mm sträckt maska).

Undantag för nät avsedd för betesfisk med nätmaska upp till 22mm (44mm sträckt).

Gösfiskeförbud gäller i Ljusnan under hela juni månad. Nätfiske förbjudet och all eventuellt fångad gös måste under fredningstiden ovilkorligen återutsättas.

Trollingfiske tillåtet med max 6 spön

GALVÅN

Från utloppet av Galvsjön till inloppet av åsbackadammen, gemensam sträcka med Bollnäs FVF.

Fiske får endast ske med fluga eller spinnare.

Fiske får endast ske under perioden 1 juni – 31 augusti

Fångstbegränsning 1 fisk/dag och person.

Minimimått, öring 35cm, harr 30cm.

För fiske krävs fiskekort i Arbrå FVF eller Bollnäs FVF.

KRÄFTFISKE

I alla vatten inom Arbrå FVF, utom området från Ängaåns mynning i Ljusnan till Storön i Snten.

För fiske efter kräftor inom Arbrå FVF krävs fiskekort, dagkort eller årskort.

Från Ängaåns mynning i Ljusnan upp till Storön i Snten förvaltas kräftfisket av Änga byamän.

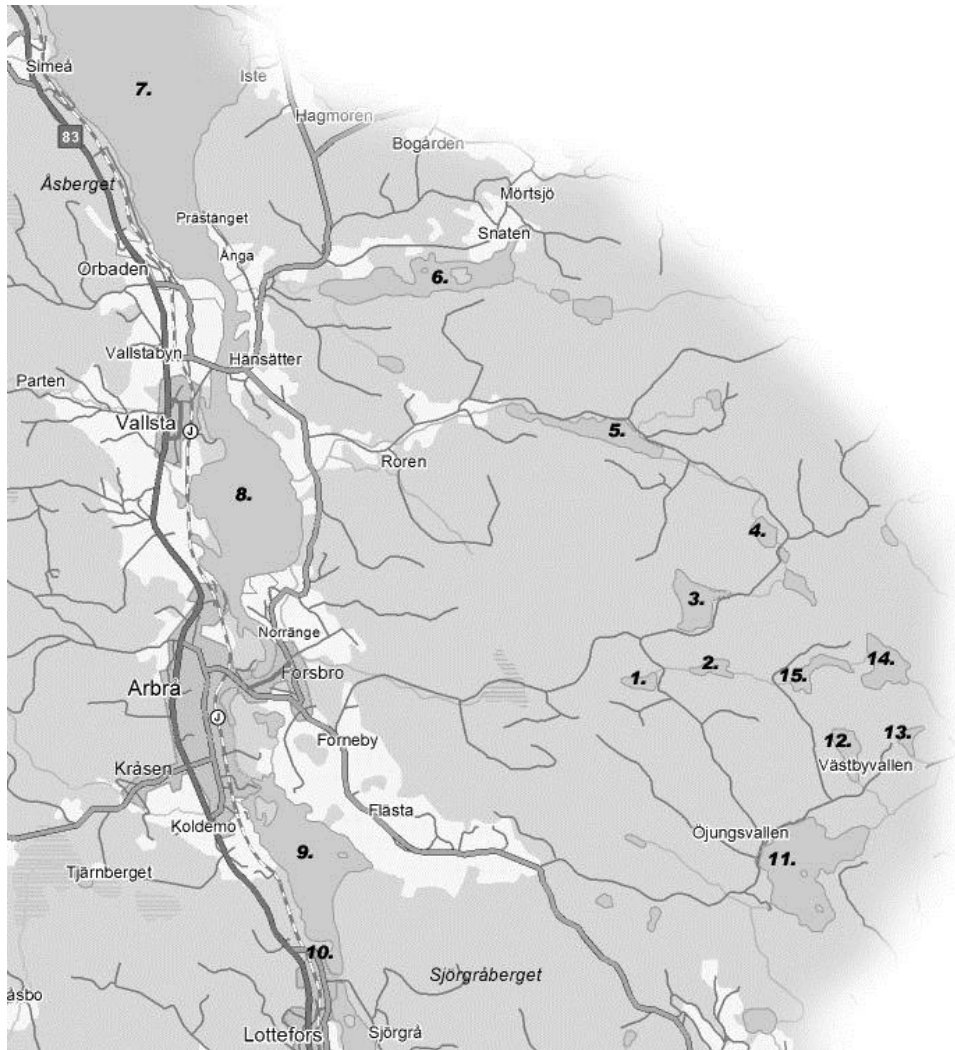
Inom det området råder nu totalt fiskeförbud efter kräftor t.o.m år 2020.

För mer information

www.arbrafvf.se

eller Facebookgruppen

”Fiska i Arbrå – ARBRÅ FVF”



ARBRA

Fiskevårdsförening 2018



1.Lillsjön 2.Stugsjön 3.Bodsjön 4.Brickör-vattnet 5.Bjärken 6.Snaten
7.Orsjön 8.Kyrksjön 9.Flåstasjön 10.Fiskeodlingen i Lottefors
11.Öjungen 12.Gäddsjön 13.Vrångtjärn 14.Grossjön 15.Vrängen

FISKEKORTSPRISER 2017:

Dygnskort 50kr
Årskort 200kr

Dygnskort P&T (Lillsjön & Stugsjön) 100kr
Årskort P&T (Lillsjön & Stugsjön) 400kr